

## Hőlégfúvó műanyag hegesztő 2in1



**Használati utasítás**  
Az eredeti utasítások fordítása

## A. Forrólevegős forrasztóállomás 2 az 1

### állomásban Funkciók

#### (A) Tanács 852 (8000)

1. A forrasztóállomás hagyományos és nagyon pontos hőmérsékletmérő rendszert használ. Az állomás jellemzői a következők: kettős műveleti erősítő, amely biztosítja a stabil működést, a nagy teljesítményt, a gyors fűtést, a hőmérsékletmérés pontosságát és a hőmérséklet stabilitását, nincs "szél" hatás. Ólommentes forrasztás.
2. A fűtőegységet a legmodernebb technológia felhasználásával tervezték. Jellemzők: kiváló minőségű fűtőelem, jelentősen javított stabilitás és megbízhatóság, javított védelem az ütésekkel és sérülések (a hagyományos műszerek kvarcüveggel rendelkeznek, és emiatt nagy a berendezés szállítás vagy kezelés közbeni sérülésének valószínűsége), a hagyományos készülékekénél lényegesen hosszabb élettartam.
3. A forrasztóállomás levegőjét egy ventilátor állítja elő. A készülék membránszivattyúval és kefe nélküli motorral ellátott ventilátorral rendelkezik. Nagy fúvóka használatakor a levegőáramlás gyengébb, és a kisebb fúvóka, a légáramlás erősebb. A légáramlás a megfelelő körülményekhez és a munkaigényekhez igazodik.
4. A fogantyú (kefe nélküli ventilátoros modell) érzékelővel van felszerelve. A fogantyút megfogva gyorsan átállítható a működési mód; a pisztoly (hőlégfúvó vagy forrasztópisztoly) állványra helyezése után a készülék készenléti üzemmódba kerül. A fogantyú kényelmet biztosít, ráadásul a készenléti rendszernek köszönhetően a készülék élettartama meghosszabbodik.
5. A forrasztóállomás levegőjét egy ventilátor, egy spirál és egy membránszivattyú állítja elő, ami nagyon hosszú élettartamot és alacsony zajszintet biztosít a berendezésnek.
6. A fűtőelem egy része kiváló minőségű vasból készült. Alacsony zajszint jellemzi. A pisztolyt úgy tervezték, hogy antisztikus töltésekkel elkerülhető legyen az SMD alkatrészek károsodása.

#### (B) Tanács 862/872 (8000A)

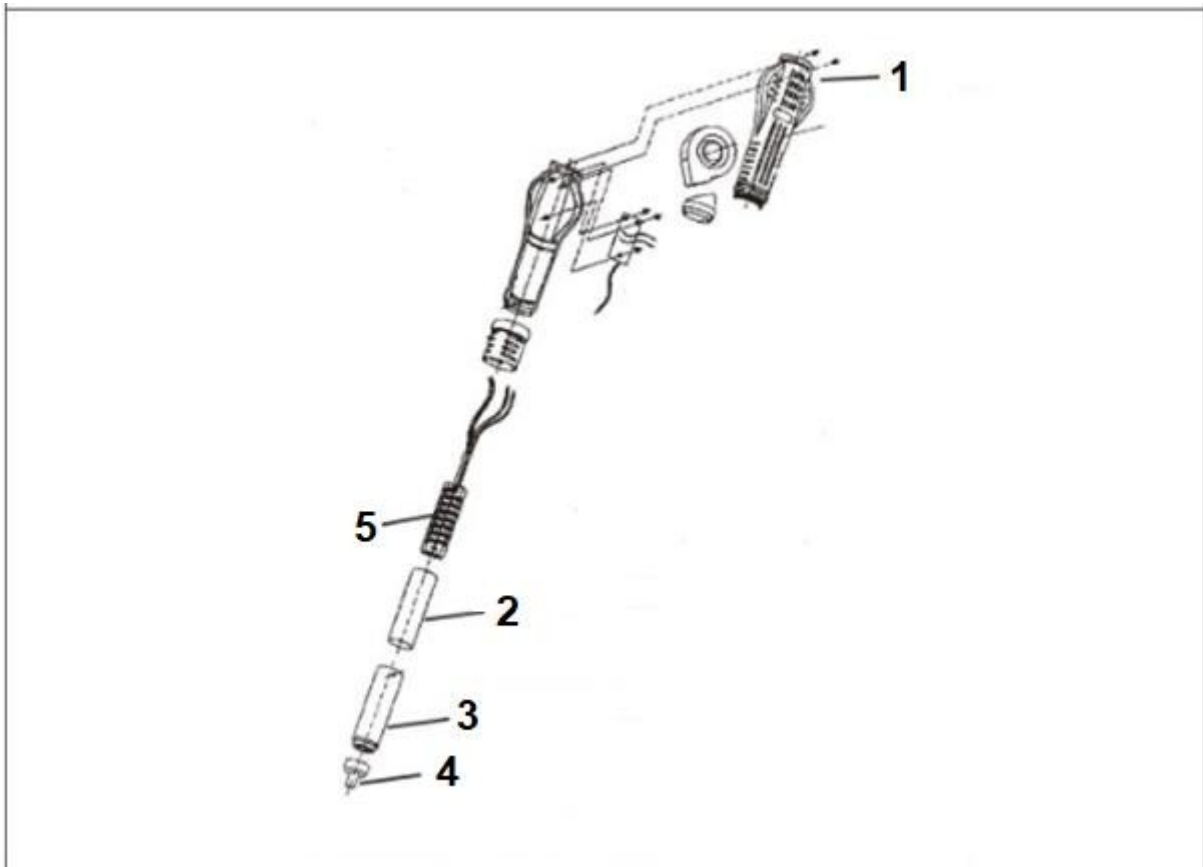
1. A 862/872 sorozat a 852-es állomás minden előnyét tartalmazza. Ez a sorozat a legújabb PID technológiát használja. A digitális kijelzőn látható a pisztoly és a fűtőtest hőmérséklete. Jellemzők. Ólommentes forrasztás.
2. A berendezés használatakor fokozott óvatossággal járjon el, és tegye meg a megfelelő biztonsági óvintézkedéseket. A pisztoly biztonsági védelmi rendszerrel van felszerelve. a pisztolyt a talpba, hogy az ne törjön el automatikusan és ne okozzon kárt. Egyéb jellemzők A készülékeket megfelelő biztonsági rendszerrel is felszerelték. Ez védi a készüléket a rövidzárlatok, a túlterhelés és a hirtelen hőmérséklet-emelkedés ellen.
3. A készülék kialakítása felhasználóbarát. A 862-es sorozat részei a feladattól függően kézi és automatikus funkciókkal vannak felszerelve. A felhasználó kiválaszthatja a megfelelő készülék üzemmódot. Funkció

az automatikus vezérlés megakadályozza a fűtőelem folyamatos felmelegedését, és javítja a munkavégzés kényelmét.

4. A műszer kijelzőjén a hőmérséklet °F és °C értékben jelenik meg.

5. A belső mikroprocesszor, a kevés külső alkatrész, a legújabb SMT-eljárás biztosítja, hogy a jeláramlás zökkenőmentesen folyjon, és az eszköz stabilabb és biztonságosabb legyen használat közben. Mi több, az eszköz teljesítménye magasabb.

#### **A forrasztósín sematikus ábrázolása (kefe nélküli motoros ventilátor)**



**1. Borító**

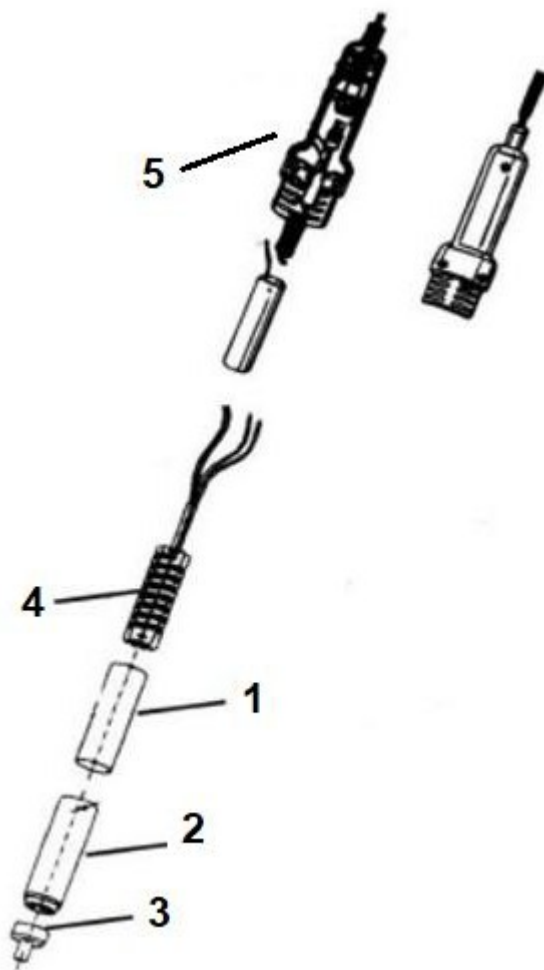
**2. Fűtőfedél**

**3. Fém cső**

**4. Jet**

**5. Fűtőberendezés**

A forrasztósín (membránszivattyú) sematikus ábrázolása



1. Fűtőfedél
2. Fém cső
3. Jet
4. Fűtőberendezés
5. Borító

## A berendezés általános használata:

- A készülék alkalmas megoldás az elektronikus alkatrészek, például 1 SOJC, CHIP, QFP, PLCC, BGA, SMD stb. forrasztására és kiforrasztására (különösen mobiltelefonok vezetékeihez...).
- Egyéb alkalmazások: zsugorítás, festékszárítás, ragasztó eltávolítása, felolvasztás, műanyag hegesztés.

## Együttműködés az állomással

1. Helyezze a forrasztóállomást a készülékkel való munkavégzésre alkalmas helyre. Ezután csavarja fel a forgatógombot. A tartozékot (pisztolyt, forrasztóállomást) az erre a célra kialakított megfelelő helyre kell helyezni, különben nem fog működni. A készülék biztonsági funkcióval rendelkezik, amely megakadályozza akaratlanul kiváltja a csatolást. Például, amikor más párnákon van. Ez lehetővé teszi a balesetek és a tűz elleni védelmet. Rögzítés után helyezze a tartozékokat (pisztoly, forrasztópisztoly) az állványra.
2. Csatlakoztassa a tápkábelt.
3. Indítsa el az állomást. Válassza ki a megfelelő fűvókát, és csavarja be azt a forrólevegő-fűvóka tartozékba.
4. Állítsa be a kívánt hőmérsékletet a termosztát gombjával. Az állomáson található egy eszköz, amely a készülék állapotáról tájékoztat (a 862-es sorozatú készülékeknél a jobb alsó sarokban, illetve a 852-es sorozatú készülékeknél LED). Ha a hőmérséklet a kívánt szintre emelkedik, a jelzőfény kigyullad. A fény villogni fog, és amikor a hőmérséklet csökken, a jelzőfény kialszik. Állítsa be a légáramlást az AIR tárcsával. A hőmérséklet és a légáramlás beállítása után elkezdhet dolgozni a készülékkel.
5. A műszerrel végzett munka után helyezze vissza a tartozékot az állványra. Ekkor a készülék leállítja a fűtést, hogy a tartozék lehűljön. Amikor a fűtőelem hőmérséklete eléri a 100°C-ot, a kijelzőn megjelenik  
megjelenik (---) Ez azt jelzi, hogy az állomás készenléti üzemmódba lépett. Ha a hőmérséklet 70°C alá csökken, a készülék kikapcsol.

## Forrasztópáccsal való munka

1. Helyezze a forrasztóállomást a munkaállomásra, majd csavarja ki a szállítási csavarokat, hogy az állomás egyenletesen és stabilan működjön. A forrasztóállomás áthelyezéséhez ellenőrizni kell a szállítási csavarokat, mivel ezek nélkül a berendezés megsérülhet.
2. Csatlakoztassa a tápegységet, és válassza ki a megfelelő csatlakozót.
3. Indítsa el a készüléket. A kijelzőn megjelenik az aktuális fűtési hőmérséklet. Állítsa be a kívánt hőmérsékletet és teljesítményt. Most már elkezdhet dolgozni a készülékkel.
4. A géppel végzett munka után helyezze a tartozékot az állványra. Ekkor a készülék kikapcsolja a fűtést és lehűti a tartozékot. Amikor a hőmérséklet 70°C alá csökken, a készülék kikapcsol.

## Általános információk

1. Csatlakoztassa a készüléket egy konnektorhoz.
2. Szerelje be a megfelelő fúvókákat.
3. Kapcsolja be a kapcsolót.
4. Állítsa be a levegő kimenetét és a hőmérsékletet.
5. Ha a munka befejeződött, helyezze a szerelvényt az állomás oldalára csavarozott állványra. Amint a hosszabbítót az állványra helyezte, megkezdődik a hűtési folyamat. Ha a kijelzőn (---) jelenik meg, a készülék biztonságosan kikapcsolható.

## FIGYELEM!

**A forrasztóállomás használatakor be kell tartani a biztonsági előírásokat. A szabályok be nem tartása súlyos sérülést vagy tüzet okozhat.**

1. Mielőtt csatlakoztatja a készüléket az áramforráshoz, ellenőrizze, hogy a forrasztópáka megfelelően csatlakoztatva van-e, és nem sérült-e meg.
2. A hosszabbítók bekapcsolásakor a fémrészek hőmérséklete 100 és 480 C között lehet. Soha ne érintse meg a készülék fém részeit, a fúvókákat vagy más hegyeket. A fúvókákat vagy spatulákat csak azután szabad kicserélni, hogy a készüléket leválasztották az áramforrásról, és a fúvókák vagy a hegyek lehűltek. Ellenkező esetben megégetheti magát a nagyon magas hőmérsékletű elemekkel való érintkezés miatt.
3. Ne használja a készüléket gyúlékony tárgyak közelében, mert ez tüzet okozhat.

## A berendezés használatának feltételei:

1. A gép indításakor ellenőrizze, hogy a forrasztókar helyesen van-e elhelyezve a foglalatban.
2. Győződjön meg arról, hogy az állomás légkifolyónyílása nincs elzárva vagy bármilyen módon akadályozva. A berendezésnek megfelelő szellőzésre van szüksége.
3. A műszerrel végzett munka után a tartozékot vissza kell helyezni az állványra, hogy lehűljön. A készüléket csak akkor lehet kikapcsolni, ha a kijelzőn a (---) kijelzés jelenik meg.
4. A kefe nélküli motorral ellátott Fan 2 három szabványos fúvókamérettel rendelkezik: nagy, közepes és kicsi. Ha kisebb fúvókát használ, állítsa be a maximális fúvóteljesítményt vagy a minimális hőmérsékletet.
5. Csak olyan berendezéseket használjon, amelyeket ehhez a készülékhez terveztek, ellenkező esetben a készülék és alkatrészei károsodhatnak.
6. Az első forrasztáskor különös figyelmet fordítson az izzószál hegyére, amely felmelegszik.
7. A fűtőhegyet meg kell tisztítani a zavartalan működés érdekében.

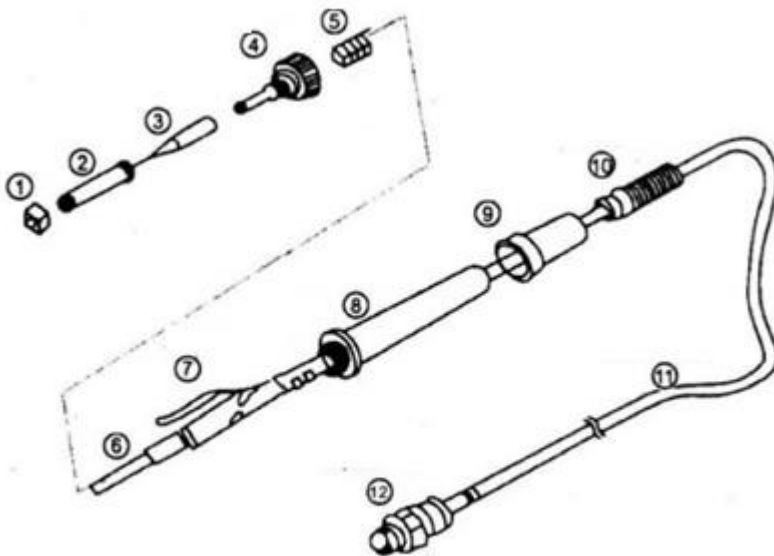
## Megjelenítési megjegyzések:

- Ha a kijelzőn (---) jelenik meg, ez azt jelenti, hogy a kimeneti hőmérséklet 100°C alatt van. Az állomás most készenléti üzemmódban van, és a tartozékot az állványra helyezi.
- Ha a kijelzőn (S-E) jelenik meg, akkor a fűtőelem hőmérséklet-érzékelőjével van probléma. Ebben az esetben cserélje ki a fűtőelemet (fűtőelem és érzékelőelemek).

## Használati és biztonsági megjegyzések:

- FONTOS: A fúvókákat csak akkor szerelje be, ha a készülék lehűlt.
- Az első használat során kis mennyiségű fehér füst távozhat a tartozékból, amelynek egy idő után el kell tűnnie.
- Ne szerelje/szedje ki a fúvókákat túlzott erővel.
- NE használja a berendezést gyúlékony gázok, folyadékok vagy éghető anyagok közelében.
- NE irányítsa a forrasztópákát az arca felé.
- NE érintse meg a fúvóka hegyét, mert ez égési sérüléseket okozhat.
- A fűtőtest cseréjekor különös figyelmet fordítson a földkábelre, hogy elkerülje annak sérülését.
- A vezetékek cseréjekor különös figyelmet fordítson a vezetékek sorrendjére és színére.
- Nem lehetséges más fűtőelemek beszerelése, mint az ehhez a modellhez tervezettek.

**A készüléket szállítás előtt tesztelték. a mellékletek sárgás színűek lehetnek. Ez normális.**



- 
- |             |                    |
|-------------|--------------------|
| 1. Csavar   | . Alaplemez        |
| 2. Cover    | . Fogantyúfedél    |
| 3. Spike    | . Borító           |
| 4. Anya     | . Puha borító      |
| 5. Földelés | . Tápkábel         |
| 6. Fűtő     | . Csatlakoztassa a |



## B. Specifikáció

Modell	852-es sorozat (8000)	862/872 sorozat (8000A)
Energiafogyasztás	700W	700W
Méreték	124x187x249 mm	124x187x249 mm/ 124x187x157 mm
Súly	4,5kg	3,2kg/4,4kg
Munkahőmérséklet	0-50°C / 0-122°F	0-50°C / 0-122°F
Hőmérséklet	-20°C - 80°C / -68°F - 176°F	-20°C - 80°C / -68°F - 176°F
<b>Forrólevegős forrasztóállomás</b>		
Légáramlás	Kefe nélküli ventilátor motor	Membránszivattyú
Flow	≤ 120L/min	≤24L/min
Hőmérséklet-tartomány	100°C - 480°C / 100°C - 500°C	100°C - 480°C / 100°C - 500°C
Hőmérsékleti stabilitás	+/- 1°C	+/- 1°C
Megjelenítés típusa	Digitális-analóg	Digitális
Hosszabbítás hossza	≥100mm	≥90mm
<b>Forrasztópáka</b>		
Hőmérséklet-tartomány	100°C - 480°C / 100°C - 500°C	100°C - 480°C / 100°C - 500°C
Hőmérsékleti stabilitás	+/- 2°C	+/- 2°C
Feszültség a csúcson	<2mV	<2mV
Impedancia a csúcson	<2ohm	<2ohm
Megjelenítés típusa	Digitális LED	Digitális
Hosszabbítás hossza	≥100mm	≥100mm

## C. Teljesítmény összehasonlítás

Funkció/Model I	852-es sorozat(8000)	862/872 sorozat (8000A)		
Modell	852D	852D+	862D+	872D+
Retrieved from	Egyetlen üzemmód	Két dióda	Két dióda	Két dióda
Funkcióváltás	Nem	Nem	Nem	Igen
Vezérlés	Analóg	Analóg	Digitális PID	Digitális PID
Kézi / automata Mód	Nem	Nem	Nem	Igen
Védelem a magas hőmérséklet	Nem	Nem	Igen	Igen
Légáramlás	Membránszivatt yú/ventilátor kefe nélküli membránnal motor	Membránszivatt yú/ventilátor motorral	Ventilátor kefe nélküli motorral	Membránszivatt yú

## Megfelelőségi nyilatkozat

az ISO/IEC 22 útmutató és az EN 45014 szabvány szerint

**A gyártó meghatalmazott képviselője:** Foreintrade SP. Ltd.

**A meghatalmazott képviselő címe:** Grochowska 341 lok. 174, 03-822 Warszawa.

KIJELENTJÜK, HOGY A TERMÉK MEGFELEL AZ EURÓPAI SZABVÁNYOKNAK

**Termék neve:** műanyag hegesztő (védjegyzett Kraft&Dele)

**Modell** (kereskedelmi nevek): KD850 / YH-852D+ és KD859 / YH-852D++

**Termék adatai:** teljesítmény 700W

**Nyilatkozat:**

**Az e nyilatkozatban szereplő termék megfelel az EK-irányelvek követelményeinek:**

1. 2004/108/EK EMC irányelv
2. 2011/65/EU ROHS 2 irányelv
3. 2000/14/EK zajkibocsátási irányelv

**A szabványok szerint:**

EN55014-1:2006+A1:2009+A2:2011; EN61000-3-2:2006+A1:2009+A2:2009; EN6100-3-3-3:2013; EN55014-2:1997+A1:2001+A2:2008; EN50581:2012; EN IOS 3744:2010.

A Dongguan EMTEK Co. által kiállított ED140626254E számú tanúsítvány. Ltd. (No.281, Guantai Road, Nancheng District, Dongguan, Guangdong, Kína) 2014.07.30-án.

A műszaki dokumentációért felelős személy: Ma Dong Hui, Grochowska 341 lok.174; 03822 Warszawa.

Ma Dong Hui, Varsó, 2018.07.31.